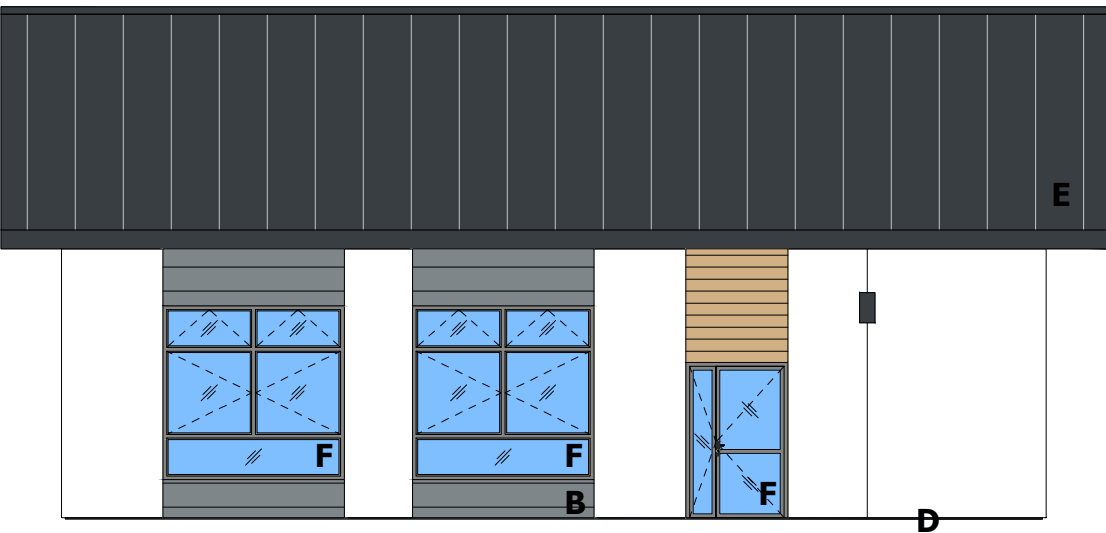


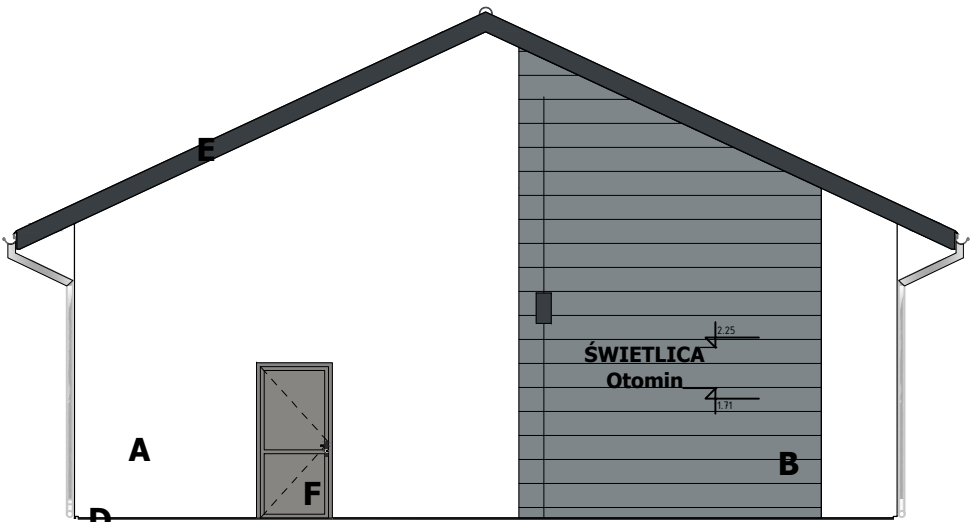
ELEWACJA WSCHODNIA  
1 : 100



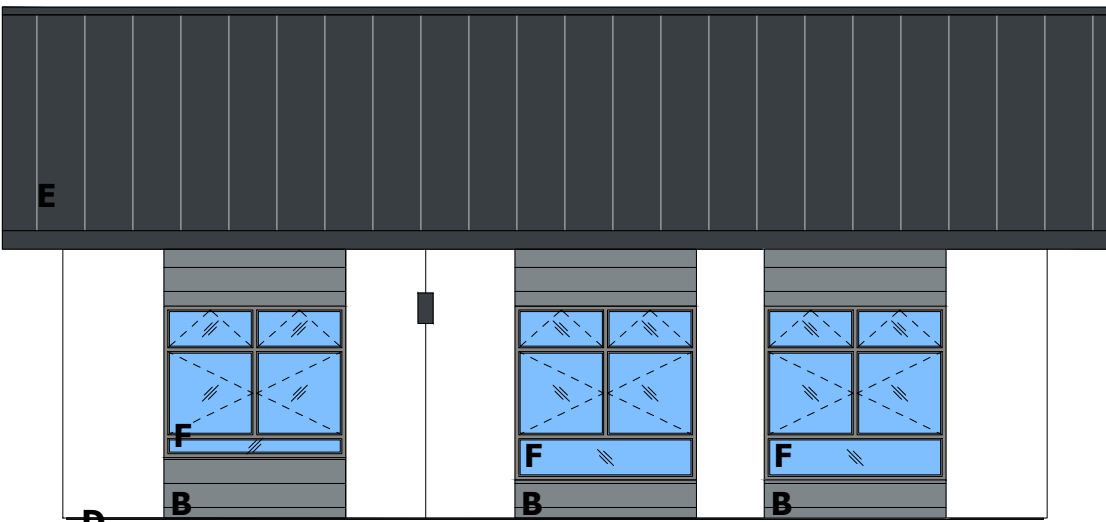
ELEWACJA PÓŁNOCNA  
1 : 100

KOLORY PODANO WG PALETY BARW RAL	
A	RAL 9003 - elewacja
B	RAL 7046 - elewacja - boniowanie poziome
C	RAL 1001 - deska elewacyjna 12 cm
D	RAL 7016 - cokół
E	RAL 7016 - dach
F	RAL 9007 - stolarka

ŚWIETLICA - STYROPIANOWE NAPISY PRZESTRZENNE  
KOL. RAL7012, WYSOKOŚĆ 40 CM "Tahoma"



ELEWACJA ZACHODNIA  
1 : 100



ELEWACJA POŁUDNIOWA  
1 : 100

INWESTOR:		<b>GMINA KOLBUDY</b> ul. Staromłyńska 1 83-050 Kolbudy		
INWESTYCJA: <b>BUDOWA BUDYNKU ŚWIETLICY WRAZ Z NIEZBEDNĄ INFRASTRUKTURĄ I ZAGOSPODAROWANIEM TERENU W MIEJSCOWOŚCI OTOMIN, działka nr 40/37, obr. 0011, gmina Kolbudy, powiat gdański, nr ewid. 220403_2.0011.40/37</b>				
BIURO PROJEKTOWE: <b>Zakład Projektowania i Usług Budowlanych "BENBUD"</b> inż. Benedykt Reder ul. Ks. dr Wł. Łęgi 1/27, 86-300 Grudziądz 				
NAZWA RYSUNKU		SKALA:		BRANŻA:
<b>PROJEKT ELEWACJE</b>		<b>1 : 100</b>		<b>BUDOWLANA</b>
FAZA:		DATA:		NUMER RYSUNKU:
<b>PW</b>		<b>24.03.2025 r.</b>		<b>A - 04</b>
FUNKCJA:		MGR INŻ. ARCH.		PODPIS:
<b>PROJEKTANT</b>		<b>MARIA MĘDRYK</b> Upr. architektoniczne b.o. nr MPOIA/009/2017		
FUNKCJA:		MGR INŻ. ARCH.		PODPIS:
<b>SPRAWDZAJĄCY</b>		<b>TOMASZ JUREK</b> Upr. architektoniczne b.o. nr 69/POOKK/IV/2015		